

Les Grandes Bouches

texte François Chaffin
mise en scène Luc Sabot

Les Grandes Bouches est un spectacle musical avec au plateau : 1 comédien, 1 guitariste électrique, 1 batteur (Raphaël ou Romain, en alternance).
Nous fournissons les instruments de musique.



fiche technique

durée du spectacle | 1h25
transport décor | utilitaire 11 m³

contacts

régie générale et lumière Julie VALETTE 06 16 66 66 27 / julie.valette19@gmail.com
régie son David MICHEL 06 63 03 84 93 / david.34@free.fr

compagnie Nocturne - 24 rue du Marché 34800 Clermont l'Hérault / diffusion et tournée Agnès Libbra 06 32 59 83 91

Cette fiche technique est une fiche technique type. Elle sera adaptée à votre lieu si nécessaire.

PLATEAU

Espace scénique minimum souhaité

- Ouverture : 8,75 m
- Profondeur du cadre de scène au fond noir : 7,30 m
- Hauteur sous perche/gril : 5 m
- Plateau noir : tapis de danse de préférence / pente à 0%

Pendrillonnage à l'allemande dans les dimensions : ouv. 8,75m x prof. 7,30m

Décor

Encombrement au sol : 6,75m en ouverture x 6,30m en profondeur

Descriptif :

- 4 plateaux en CP recouverts de Variolac (tapis de danse/miroir) et leurs montants démontables sont disposés en croix au sol. Dimensions d'1 plateau = largeur 1,45m x longueur 2,65m x hauteur 0,30m
- 3 châssis en CP recouverts de Variolac (largeur 1,45m x longueur 2,65m) sont disposés verticalement derrière les plateaux jardin/lointain/cour avec des béquilles lestées (cf. plan de feux)

Tous ces praticables sont recouverts de Variolac, donc fragiles aux rayures au chargement et déchargement.

- moquettes noires sur certains espaces (fournies)
- 1 châssis en CP recouvert de Variolac suspendu dans sa largeur (largeur 1,45m x longueur 2,65m / poids 8kg)

Accroches sur 2 perches pour incliner le châssis.

Système d'accroche avec coulisstop et élingues homologués.

Demandes

- 4 pains de 10kg
- 1 aspirateur

LUMIERE

Un pré-montage peut être assuré si le plan de feux a été adapté à la salle par la régisseuse de la compagnie.
La liste du matériel ci-dessous est valable pour un plateau de 8m x 7m ; les éventuelles modifications se feront en accord avec la régisseuse de la compagnie et en fonction de la taille du plateau et du matériel disponible.

- 1 jeu d'orgue à mémoires avec au total 58 circuits gradués + la salle
 - 11 circuits gradués au sol
 - 47 circuits gradués au grill
- 10 PC 1KW
- 2 x 500W
- 7 découpes type 614 S ou SX
- 8 découpes type 613 SX
- 7 découpes type 714 dont 2 SX
- 3 découpes type 713 SX + 1 porte gobo
- 2 BT 250W (si non disponible, la compagnie peut les apporter)
- 20 PAR 64 équipés en CP60
- 6 PAR 64 équipés en CP62
- 3 pieds de projecteurs
- 10 platines
- les gélatines lee filters (la liste sera fonction de l'adaptation au lieu si nécessaire)

Nous fournissons :

- 1 PAR Led "expolite"
- 2 svobodas
- 1 Fresnel 2KW (vieille génération restaurée)

SON

Régie

- Située en salle, idéalement aux 2/3 de la salle, pas sous un balcon svp
- Console numérique professionnelle mini 24 in / 8 aux , 8 DCA, Eq paramétrique, coupe bas réglable, 4 multi effets, Eq graphiques sur sorties (CL1/3, Pro1/2, GLD80 ...)

Diffusion

de bonne qualité, de puissance adaptée à la salle et répartie de façon homogène (+/-3dB), comprenant :

- une façade avec Subs en aux si possible, débouchage et rappels si besoin
- un « surround » clusté (arrière ou latéral public 2 x mpb200 / MTD108...)

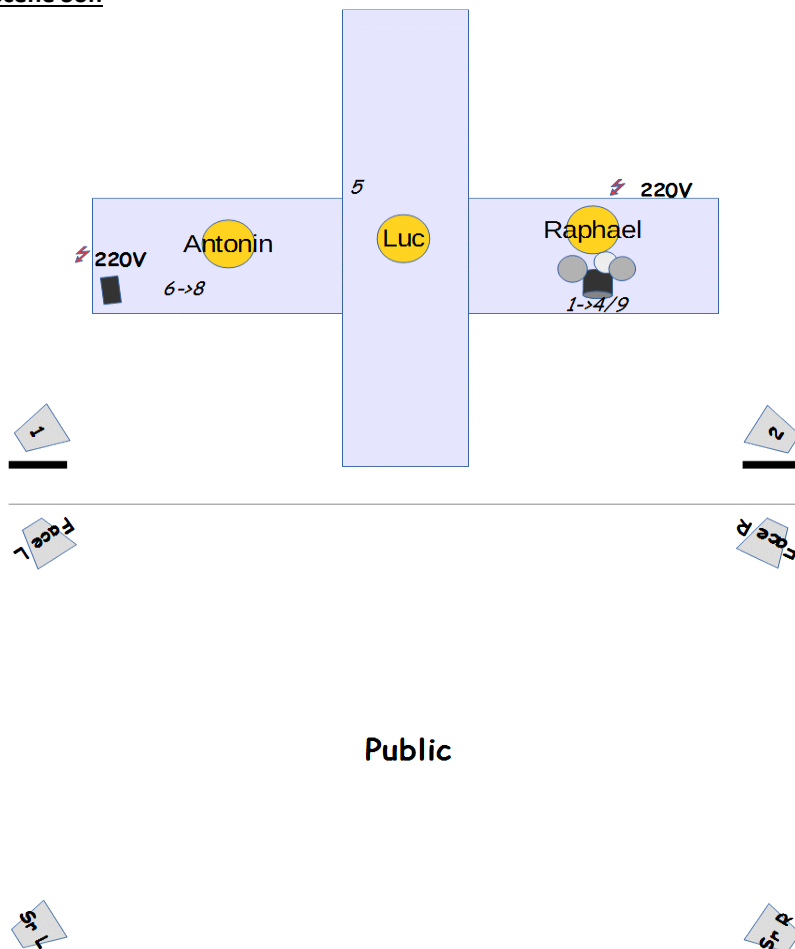
Retours

- 2 sides sur pieds type MTD115/112, PMX15/12...
- Prévoir une grande longueur de câble HP en speakon pour déporter le HP de l'ampli guitare

Patch : merci de fournir l'ensemble des micros indiqués dans ce patch (sauf mention contraire)

1	Kick	B91 / B52	
2	Snare	B57 / SM57 / E904	Clip fourni
3	OH L	CMC6 / C480 / KM184	Clip fourni
4	OH R	CMC6 / C480 / KM184	Clip fourni
5	Basse	DI	
6	Guitare Octaver	DI	
7	Guitare Mic	E906 / E609 / SM57	Pied conférence
8	Vx Antonin (Guit)	M69 / M88	Pied droit fourni
9	Vx Raphaël (Batt)	B57A / SM58 + DI	Grand pied
10	Vx Luc	SM58 HF	Pied droit fourni
11	Vx Luc pupitre	MX418 + liaison HF (fournis)	
12	Vx Luc Sportif	DPA 4088 + liaison HF	
14/15/16	Carte Son Ordi		
17 à 24	Fx 1/2/3/4		

Plan de scène Son



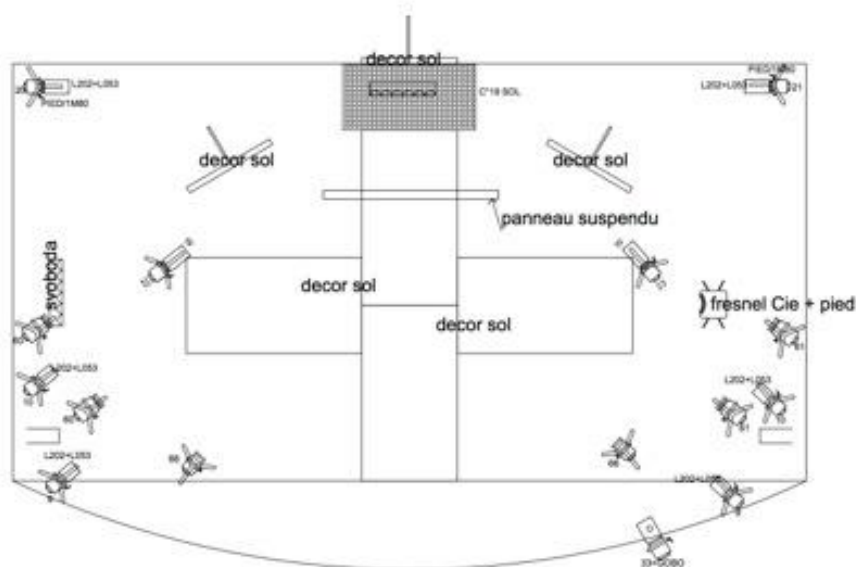
LOGES / COSTUMES

- 1 grande loge chauffée pour 3 personnes avec miroirs, serviettes et savons, **petites bouteilles d'eau**
- **costumes : 3 pantalons, 2 tee-shirts, 1 pull, 1 chemise, 1 veste de costume, 1 veste zipée sport**
Prévoir repassage le jour de la représentation.
En cas de représentations consécutives, prévoir un entretien : lavage + pressing pour 2 pantalons et la veste de costume + repassage
- sinon : 1 table et un fer à repasser, des portants pour les costumes
- 1 petit catering serait bienvenu à l'arrivée de l'équipe comprenant thé, café, biscuits, fruits frais et secs...

PERSONNEL TECHNIQUE DEMANDÉ ET PLANNING

pour une représentation à 20h30

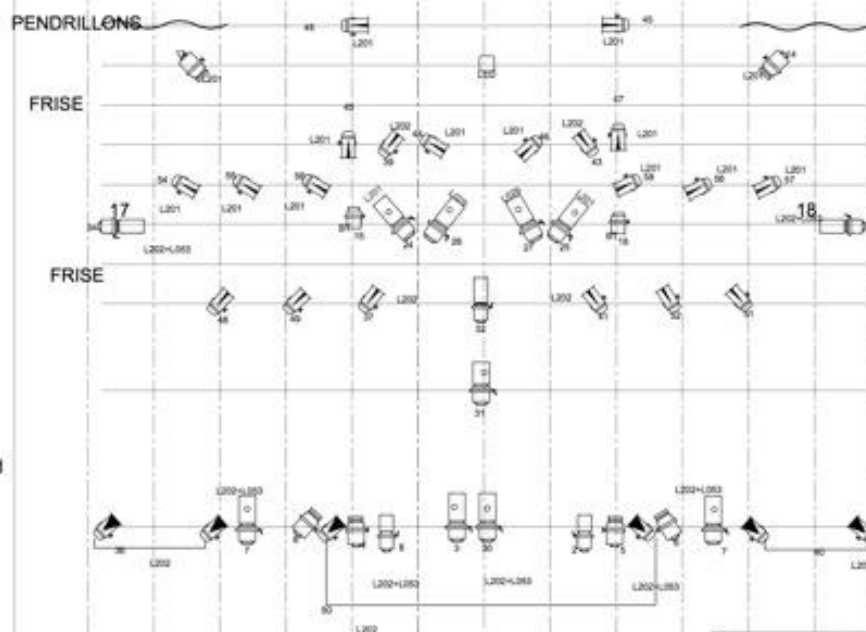
	Fonction/Horaires	9h-13h	14h-18h	18h-20h	20h-24h
J-1 Montage Réglages	1 électro	X	X		X
	1 régisseur lumière (polvalent plateau)	X	X		X
	1 régisseur son	X	X	X	
		9h-13h	14h-18h		20h-24h
jour J Conduite Balance son Raccords, Jeu	1 régisseur lumière (polvalent plateau)	X	X		X
	1 régisseur son	X	X		X



LES GRANDES BOUCHES Cie Nocturne		
PLAN TYPE		
Responsable générale : Julie Valette 06 16 86 86 27 / julia.valette@nocturne.com		
2110016	PLAN DE FEUX	A3 / 40x150

LEGENDE

- 2 X 500W
- 10 X PC1KW
- 20 X PAR CP60
- 6 X PAR CP62
- 8 X 613 SX
- 7 X 614 S OU SX
- 7 X 714 DONT 2 SX
- 3 X 713 SX
- 2 x 97 250W DE OU LIEU
- 1 fresnel 2 KW Cie + pied
- svoboda 2 SVOBODAS CIE
- 3XPIEDS
- 10XPLATINES



LES GRANDES BOUCHES Cie Nocturne		
PLAN TYPE		
Responsable générale : Julie Valette 06 16 86 86 27 / julia.valette@nocturne.com		
2110016	PLAN DE FEUX	A3 / 40x150